

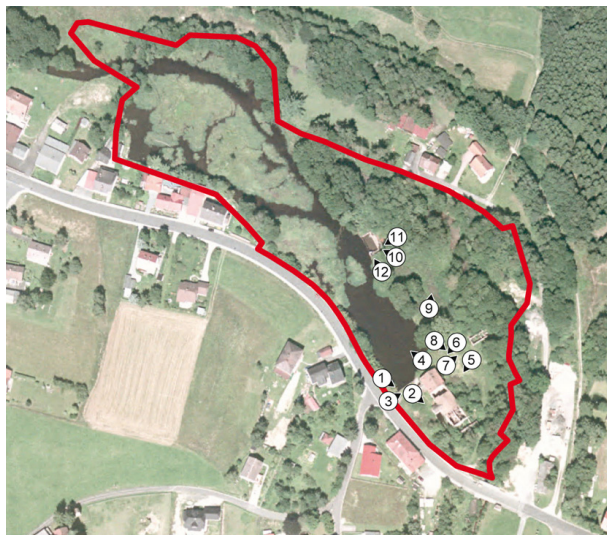
4.3 GEMEINDE MEHLMEISEL

Projekte in der Gemeinde Mehlmeisel

In der Gemeinde Mehlmeisel steht die Gebäude- und Altlastenbeseitigung der ehemaligen Holzwollefabrik bei Entwicklung einer sinnvollen Nachnutzung für das Areal im Vordergrund.

M Ehemalige Holzwollefabrik

Das Gelände befindet sich derzeit in Privateigentum. Die Gemeinde Mehlmeisel überlegt, das Areal zu übernehmen und einer neuen Nutzung zuzuführen. Ein vorhandenes Gutachten zur Abschätzung des Gefährdungspotenzials ist aus dem Jahr 1991. Derzeit wird eine historische Recherche erstellt, die vom Landratsamt Bayreuth in Auftrag gegeben wurde. Nach Vorlage der Ergebnisse können Angebote zu einem Altlastengutachten eingeholt werden. Abhängig von den Ergebnissen kann eine beabsichtigte Nachnutzung konzipiert werden.



Ehemalige Holzwolle

Auftraggeber: Gemeinde Mehlmeisel

Projektkurzbeschreibung: Altlastenuntersuchung, Erstellung eines Abbruch- und Entsorgungs LVs, Beauftragung der Abbrucharbeiten, Konzeption von Nachnutzungsvarianten

Projektgebiet: 3,2 ha

Förderung: Bisher nicht geklärt

Geschätzte Kosten: Bisher keine Angaben

Realisierungszeitraum: Bisher nicht beschlossen

Beteiligte Planungsbüros: UmbauStadt

