

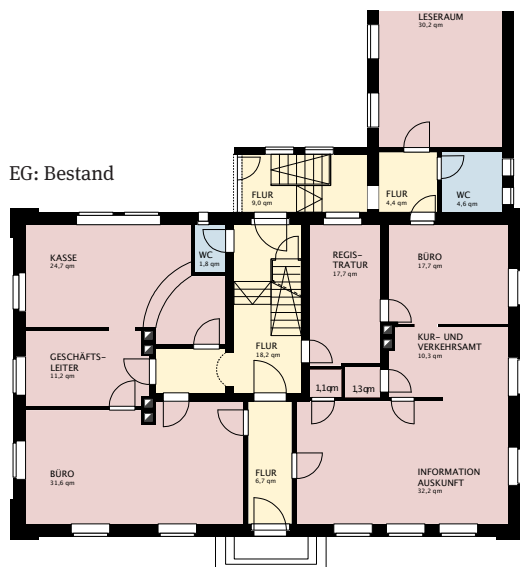
D Nachnutzungskonzept für das Rathausgebäude

Sollte der Umzug der Gemeindeverwaltung vom heutigen Rathaus ins Kurhaus gelingen (Projekt C), so muss für das ortsbildprägende Rathausgebäude eine geeignete Nachnutzung gefunden werden.

Die hier vorgestellte Konzeption schlägt einen Umbau des Erdgeschosses in flexibel nutzbare Gewerbe-, Dienstleistungs- oder Einzelhandelseinheiten vor. Um am öffentlichen Raum präsent zu sein, erhält das Erdgeschoss großflächige Öffnungen zum Straßenraum.

Für das Obergeschoss werden zwei Wohnungsgrundrisse entwickelt.

Der rückwärtige Anbau sollte abgebrochen werden, um für die Wohnungen einen Garten anbieten zu können.



Nachnutzung des heutigen Rathauses

Auftraggeber: Gemeinde Bischofsgrün

Projektkurzbeschreibung: Umnutzungskonzeption für das heutige Rathausgebäude

Neue Nutzfläche (EG/1. OG): 300 qm

Förderung: Bisher nicht geklärt

Geschätzte Kosten: 150.000 EUR

Realisierungszeitraum: Bisher nicht beschlossen

Beteiligte Planungsbüros: UmbauStadt

1. OG: Planung

