

## 4.1 GEMEINDE BISCHOFSGRÜN

### Projekte im Bischofsgrüner Ortskern

Vier Projekte innerhalb der Gemeinde Bischofsgrün liegen direkt im Zentrum des Hauptortes und werden im Folgenden dargestellt:

- A** Revitalisierung des Lehrerwohnhauses
- B** Innerörtliche Entwicklungsachse
- C** Verwaltungsumzug ins Kurhaus
- D** Nachnutzungskonzept für das Rathausgebäude

#### **A** Revitalisierung des Lehrerwohnhauses

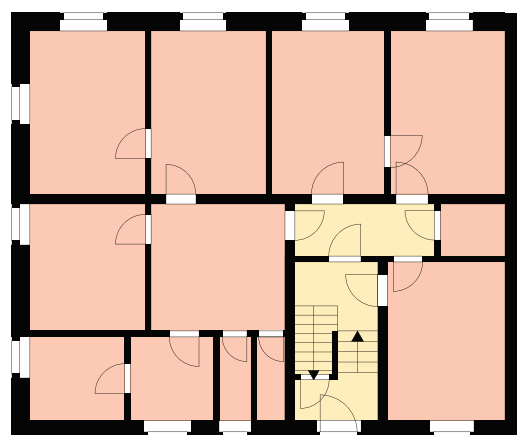
Das ehemals als Lehrerwohnhaus genutzte, ortsbildprägende Gebäude ist direkt an die modernisierte Schule angebaut und bildet mit dieser und dem Rathaus ein städtebauliches Ensemble in der Ortsmitte von Bischofsgrün. Das Haus steht nach Auszug des letzten Mieters vollständig leer und ist trotz eines neu angebrachten Außenfarbanstriches in einem sanierungsbedürftigen Gesamtzustand. Die Revitalisierungsstrategie sieht vor, ein Wohnangebot für Studierende der Stadt Bayreuth zu schaffen. Hierzu könnte das Gebäude etagenweise saniert werden, die Grundrisse würden bei Erhalt der tragenden Struktur zu Studentenwohnungen umgebaut. Eine Etage könnte bei einem großzügigen Gemeinschaftsbereich fünf private Zimmer anbieten. In einem Pilotprojekt könnte eine erste Etage entwickelt werden, bei Erfolg könnten zwei weitere Ebenen und der Dachgeschossausbau folgen.



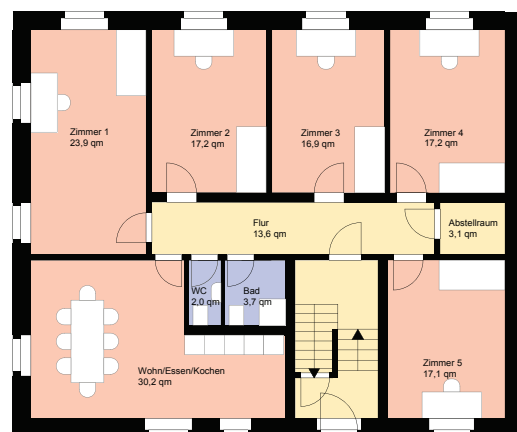
links: Bestand  
rechts: Montage



1. OG  
Bestand



1. OG  
Planung



### Revitalisierung des Lehrerwohnhauses

Auftraggeber: Gemeinde Bischofsgrün

Projektkurzbeschreibung: Revitalisierung des derzeit vollständig leer stehenden, ortsbildprägenden Lehrerwohnhauses, Umnutzung als Studentenhaus.

Neue Nutzfläche (1. OG): 150 qm (Gesamt: 550 qm)

Förderung: Bisher nicht geklärt

Geschätzte Kosten: 75.000 EUR (1. OG)

Realisierungszeitraum: Bisher nicht beschlossen

Beteiligte Planungsbüros: UmbauStadt